

## e-GEOS e Google Earth Enterprise.

### Crea La tua Piattaforma per gestire e integrare dati territoriali.

e-GEOS, leader di servizi e prodotti di GeoSpatial Information è partner di Google per l'Italia. L'offerta di e-GEOS coniuga la qualità del prodotto REALVISTA, basato su immagini aeree dell'Italia a diversa risoluzione, e le potenzialità della piattaforma Google Earth Enterprise, per una fruizione veloce e con un'interfaccia utente intuitiva. La fruizione delle immagini avviene in modo interattivo sul globo 3D o sulla mappa 2D attraverso i più diffusi browser internet.

## REALVISTA, il data base più accurato e aggiornato d'ITALIA

Il prodotto REALVISTA è realizzato da e-GEOS per tutto il territorio italiano con una risoluzione a terra di 50cm. Per le città capoluogo è reso disponibile anche il rilievo con una risoluzione a terra di 20 cm. Per i soli due maggiori centri urbani italiani, Roma e Milano, l'offerta è completata dal rilievo a 10 cm. Il prodotto REALVISTA, per le sue caratteristiche (copertura totale e omogenea del territorio italiano, unita alla precisione geometrica), è il database più accurato e aggiornato disponibile per l'Italia.

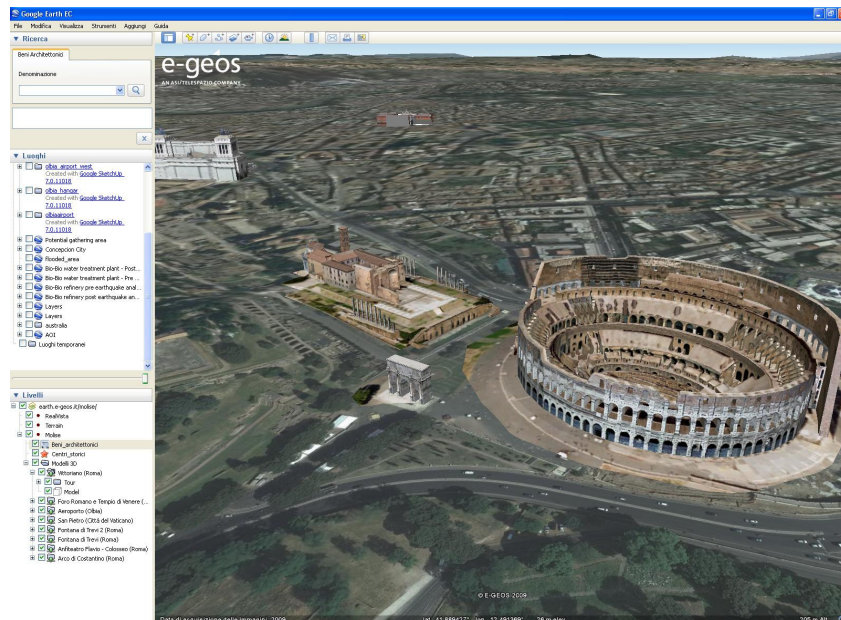


Figura 1: Ricostruzione 3D del Colosseo su un'immagine REALVISTA a 20 cm. di risoluzione

## Integra i tuoi dati e crea la tua piattaforma

L'offerta è perfettamente integrabile nel contesto informativo dei clienti, salvaguardando gli investimenti ICT pregressi. Ciò consente ai clienti di rendere fruibile il loro patrimonio informativo, sia ai dipendenti e sia ai propri utenti, in modo veloce ed efficiente, migliorando il processo decisionale, consentendo scelte tempestive e consapevoli.

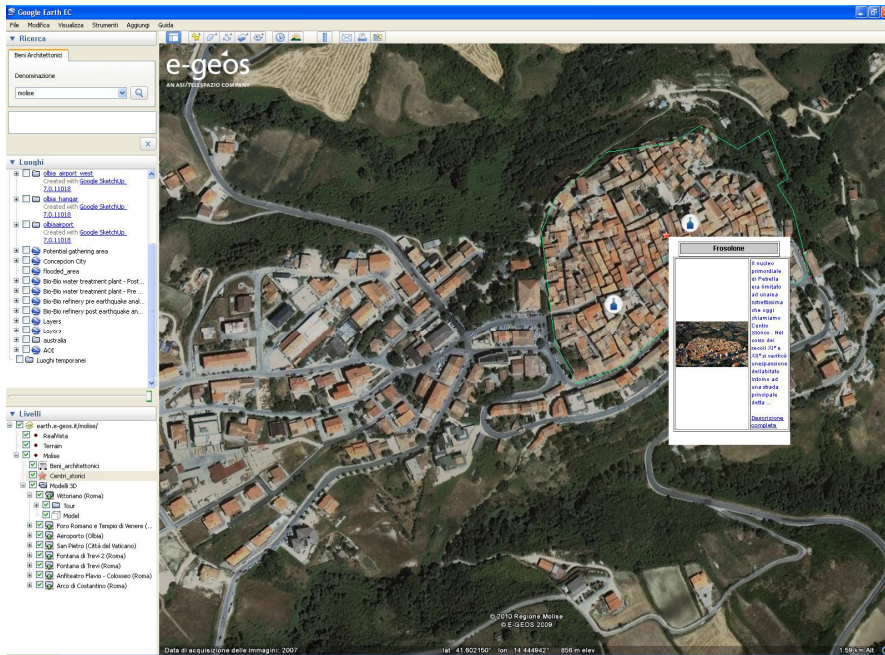


Figura 2: In questo esempio un' applicazione sviluppata per il settore del turismo, i dati REALVISTA sono stati integrati su GEE con informazioni della Regione Molise

## Nuove applicazioni

L'offerta e-GEOS può essere integrata da ulteriori prodotti, dati di diverse missioni satellitari, servizi e applicazioni quali la sorveglianza marittima, l'agricoltura e i catasti, il monitoraggio ambientale, l'emergenza e la sicurezza.

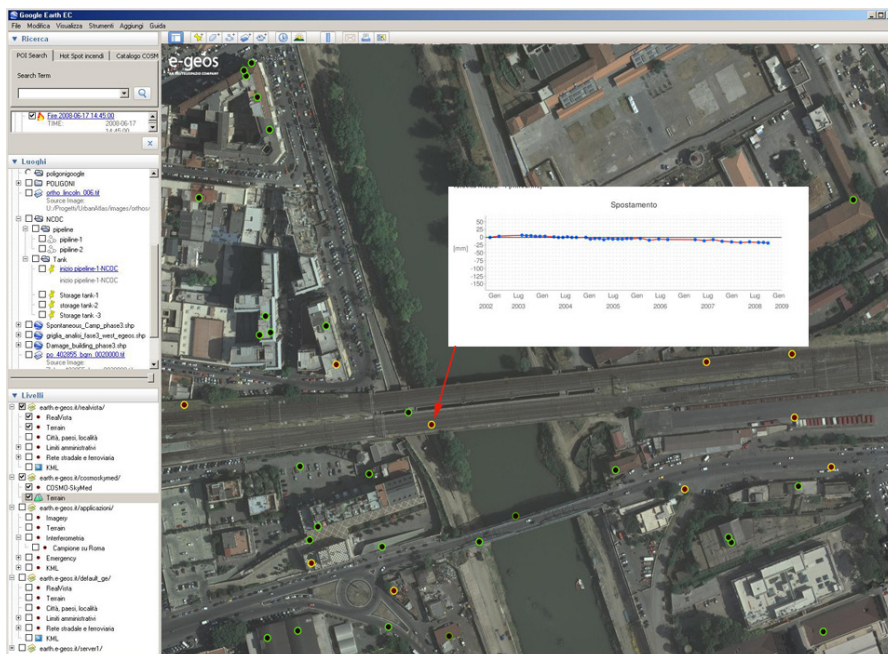


Figura 3: In questa applicazione per il monitoraggio delle infrastrutture viene visualizzato lo spostamento nel tempo di un punto di questo ponte ferroviario di Roma

**Per ulteriori informazioni potete visitare il nostro sito [www.e-geos.it](http://www.e-geos.it)**