

EutelTRACS™

IL SERVIZIO PAN EUROPEO PER LA LOGISTICA

Telespazio è Partner Service Provider di  per l'offerta dei prodotti e servizi Euteltracs in Italia dal 1992.

La lunga collaborazione ha consentito negli anni di posizionarsi stabilmente nel mercato del Trasporto su gomma, acquisendo come Clienti le principali Flotte di veicoli operanti principalmente nei trasporti internazionali su lunga distanza.

Euteltracs è un sistema integrato di comunicazione e localizzazione, progettato e realizzato per la gestione e il controllo di flotte e di mezzi mobili; consente, via satellite, lo scambio di messaggi fra i Veicoli, ovunque ubicati entro la copertura Satellitare (Fig. 1), ed il Centro Operativo dell'Azienda di Trasporto che dispone anche della puntuale localizzazione (GPS e sistema autonomo di posizionamento QASPR) di ogni veicolo.

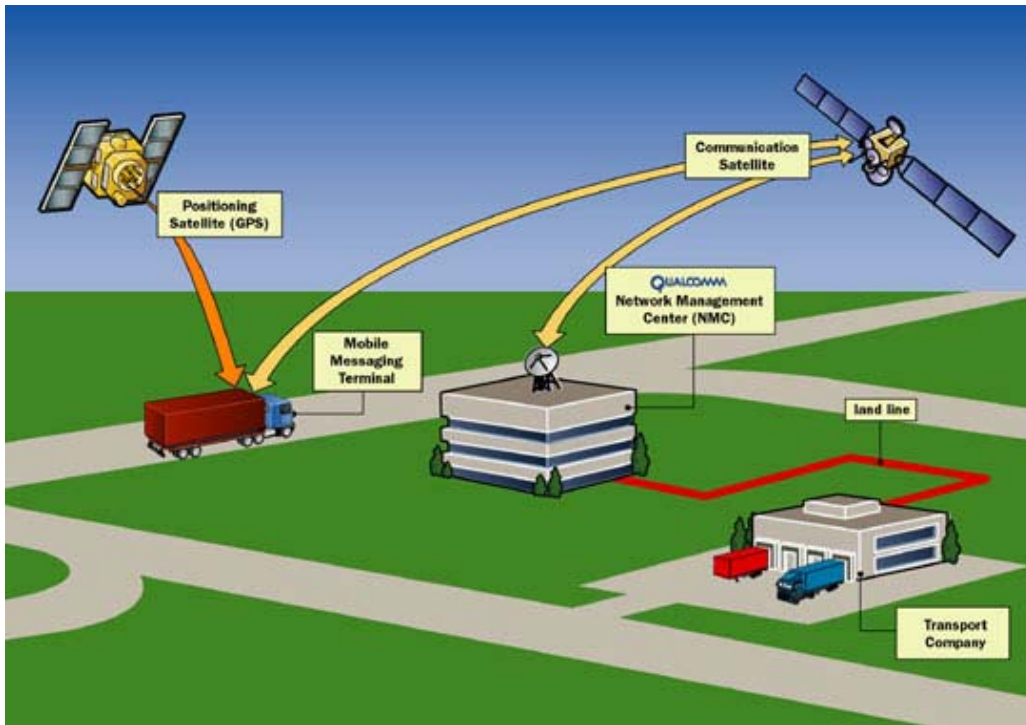
L'integrazione di Euteltracs sia con le varie componenti a bordo del Veicolo sia con i Sistemi informativi aziendali ha in concreto "rivoluzionato" in tutta Europa le attività di gestione delle Flotte degli Autotrasportatori, agevolando sensibilmente, secondo criteri di qualità e di economia riconosciuti e certificati, le funzioni di:

- Disposizione dei viaggi e dei trasporti
- Pianificazione dei Viaggi
- Controllo delle ore di guida
- Controllo dei Carichi durante il Trasporto
- Documentabilità dei trasporti effettuati ai fini di tempestiva fatturazione
- Gestione del parco veicoli
- Registrazione del comportamento di guida degli autisti

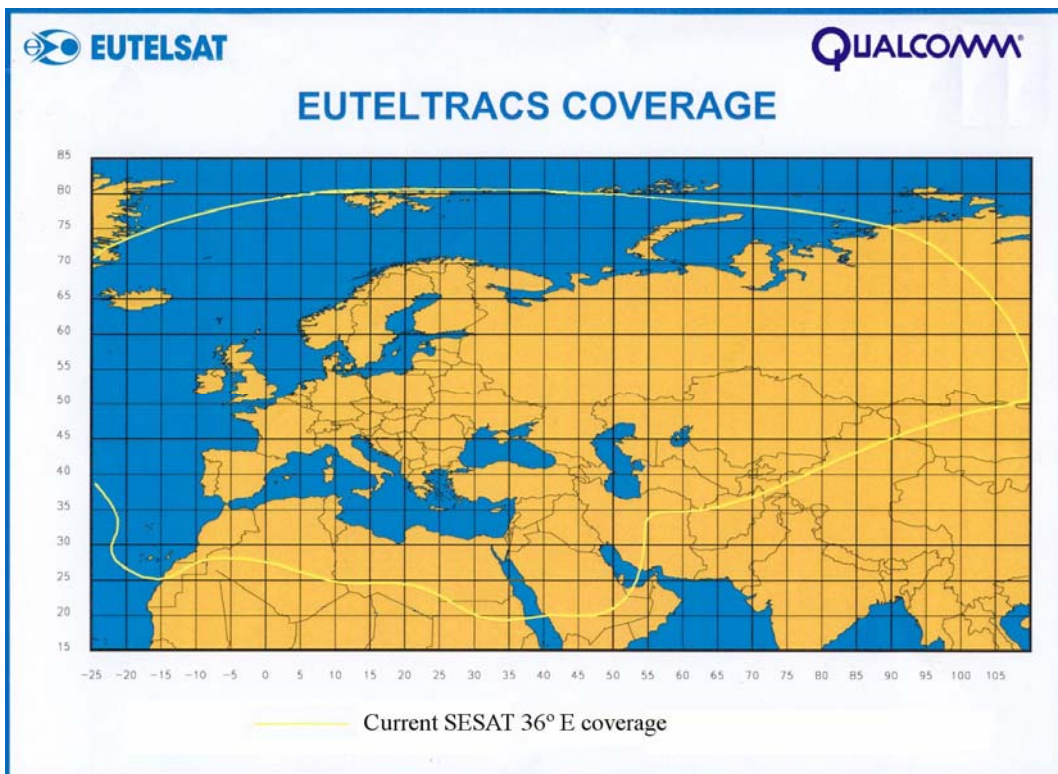
Tutto ciò, inteso ad ottimizzare i servizi Logistici delle Aziende, è disponibile grazie alle principali caratteristiche di Euteltracs:

- Comunicazione dati in tempo reale;
- Scambio di messaggi di servizio;
- Localizzazione automatica dei Veicoli;
- Copertura Pan-Europea con Roaming in tutta Europa senza addebiti aggiuntivi;
- Qualità e massima affidabilità del servizio operativo da oltre 14 anni;
- Flessibilità con applicazioni informatiche a valore aggiunto per l'integrazione con altri sistemi di gestione e movimentazione merci.

Telespazio presidia quindi il Mercato del Trasporto in Italia, anche tramite la fidelizzazione di numerosi Clienti, fra le principali aziende italiane del settore, alle quali assicura un servizio affidabile e sicuro anche attraverso il proprio centro di assistenza del Lario attivo 24ore su 24.



Architettura del sistema Euteltracs



IMCT INTEGRATO A BORDO DEL VEICOLO

Composizione del Terminale IMCT completo

Il Terminale satellitare IMCT EutelTRACS integrato, da installare sul veicolo, è composto da due Unità:

- L'interfaccia con l'Autista costituito da una tastiera completa di display (EDU);
- L'Antenna integrata di centralina di comunicazione (ACU)

Costruite per operare in condizioni ambientali estremamente sfavorevoli e progettate con tecnologie all'avanguardia per assicurare affidabilità e flessibilità di funzionamento oggi ed in futuro.



Interfaccia dell'Autista

- **Unità tastiera e Display potenziata (EDU)**
L'Autista utilizza l'unità EDU per trasmettere informazioni e per leggere i messaggi inviati dal Disponente in Azienda. Il Display su 15 linee con 40 caratteri ciascuna consente una facile lettura del testo, mentre la Tastiera del tipo "QWERTY" e protetta dallo stillicidio consente una facile compilazione dei messaggi.
- **Interfaccia con computer e/o dispositivi di bordo**
L'Antenna integrata consente la connessione del Terminale satellitare con il computer di bordo per disporre delle funzionalità aggiuntive del Sistema Euteltracs.

Antenna Communications Unit

L'Unità Antenna ACU, di costruzione robusta e resistente agli agenti atmosferici, oltre all'antenna direttiva vera e propria, integra al suo interno la centralina di comunicazione e tutte le funzionalità del sistema Euteltracs, incluso il ricevitore GPS automatico. L'ACU include anche il ricevitore GPS integrato ed assicura in maniera affidabile e continua la possibilità di comunicare ovunque entro la copertura del Sistema.



Display Unit "Potenziata" (EDU)	
Dimensioni	325 mm W x 235mm H x 55 mm D
Display	15-Righe con LCD, retro-illuminato 40 Caratteri/Riga 150 mm diagonale, 320 x 240 pixels
Peso	1.4 kg
Tastiera	70 Tasti standard retro-illuminati di materiale (elastomero) resistente ad urto, vibrazioni, umidità e stillicidio d'acqua

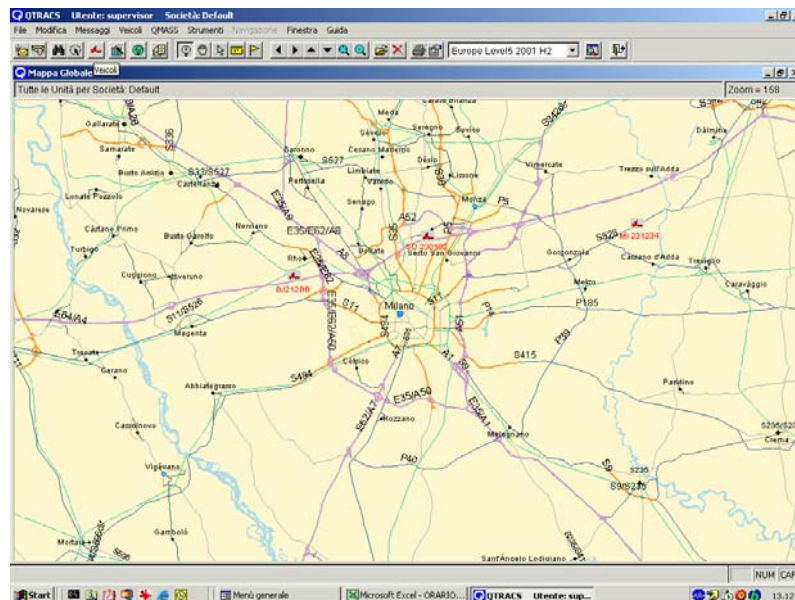
Unità integrata Antenna e centralina di comunicazione (ACU)	
Dimensioni	290 mm W x 170 mm H
Peso	5.0 kg
Tensione di Alimentazione	Da +9 VDC a 32 VDC
Temperatura di funzionamento	Da -40° C a +70° C
Frequenza di trasmissione	Ku-Band (banda Ku)
Memoria Flash	Aggiornabile da remoto

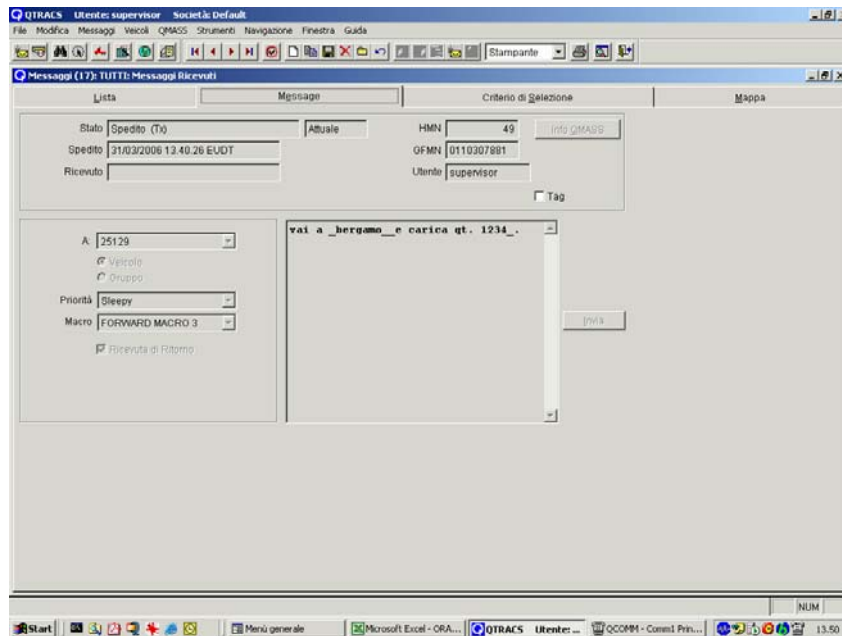
Centro Operativo dell'Azienda di Trasporto

L'Azienda di Trasporto che ha installato i Terminali satellitari sui propri Veicoli, con un normale PC, dotato del software QTRACS-Windows, può accedere alla rete Euteltracs e quindi scambiare dati con ciascun Veicolo del quale conosce in ogni momento la posizione.

La flessibilità di Euteltracs consente l'installazione del software di gestione flotta "QTRACS-Windows" su qualsiasi PC ovvero su qualsiasi configurazione di rete di PC.

Per una ottimale gestione logistica, oltre al software di base Qtracs, sono disponibili altri applicativi come indicati di seguito.





Software Applicativi e relative Unità di interfaccia

1. QTRACS® Message Management System, il Software QTRACS-WINDOWS di Gestione realizzato per sfruttare completamente le funzioni di comunicazione consentite dalla Rete EutelTRACS, e fornisce
 - Affidabili e completi menu per la messaggistica e la localizzazione;
 - Compilazione di Rapporti di Gestione completi e di facile lettura;
 - Facile e diretta interconnessione ad altri software applicativi per Contabilità, disposizione dei trasporti, pianificazione dei viaggi, operazioni di manutenzione ai veicoli, libri paga degli autisti e molti altri programmi operativi e disponibili sul mercato;
 - Funzionalità flessibili e multi uso, per Gestione della Flotta per Gruppi, Regioni o zone di interesse;
 - Instradamento automatico dei messaggi a specifici gruppi o a gestori ausiliari;
 - Facile compilazione e utilizzo di messaggi formattati, impostabili dal centro anche verso i Veicoli;
 - Rappresentazione cartografica di dettaglio delle posizioni dei Veicoli, determinate con maggiore precisione dal ricevitore GPS.

2. SensorTRACS

SensorTRACS è un sistema di monitoraggio che, abbinato ad Euteltracs, consente di accedere alle informazioni relative al Veicolo ed al comportamento di guida dell'Autista, ed in particolare il software SensorTracs, installato unitamente a QTRACS sul PC dell'azienda:

- Raccoglie e gestisce automaticamente, senza coinvolgere né l'Autista né il Disponente, i dati significativi del Veicolo
- Riassume con efficacia i dati raccolti e fornisce rapporti logici di facile utilizzo da parte dell'Azienda di trasporto
- Ha funzioni molto flessibili ed ottimizza la raccolta dei soli dati necessari/utili
- Funziona abbinato al servizio Euteltracs ed è di facile installazione con costi di esercizio marginali

Le informazioni raccolte consentono di avere:

- ❖ Rapporti ed analisi dei periodi di "folle" del motore
- ❖ Rapporti per valutare il risparmio di carburante
- ❖ Rapporti di gestione per "eccezioni" (allarmi)
- ❖ Monitoraggio via satellite degli allarmi
- ❖ Schermate di riepilogo sul comportamento dell'Autista



3. TrailerTRACS

TrailerTRACS Asset Management System, consente, in Tempo Reale di avere la posizione della Motrice e l'identificativo del Rimorchio ad ogni suo "Aggancio" e/o "Sgancio", e per esso fornisce

- Riporto automatico della Posizione
- Allarmistica per eventi diversi dal normale
- Possibilità opzionale del monitoraggio del "Frigorifero"

Trailertracs è composto da una piccola Unità di interfaccia Trattore – Rimorchio, collegata al Terminale Euteltracs e da un software applicativo da installare insieme a QTRACS sul PC dell'Azienda.



4. Unità QFMXpander™

Unità intelligente di monitoraggio del Veicolo da collegare al Sistema Euteltracs per una gestione completa delle informazioni relative al veicolo ed al comportamento di guida dell'autista. Per un controllo ottimale ed efficiente della flotta, l'Unità, in abbinamento ed aggiunta alle funzioni SensorTracs e TrailerTracs, consente lo:

- Scambio accurato, veloce e completo dei dati relativi al viaggio ed al carico;
- Identificazione ed autenticazione dell'autista;
- Registrazione e gestione degli eventi durante il viaggio;
- Accertamento del comportamento di guida degli autisti
- Efficace gestione del consumo del carburante.

5. HourTRACS

HourTRACS è una nuova applicazione software del sistema di gestione della flotta EutelTRACS per una migliore registrazione delle ore, pianificazione e controllo della vostra flotta 24 ore al giorno. Tale sistema avanzato di controllo, abbinato all'Unità QFMXpander™ fornisce:

- Registrazioni di viaggio dettagliate
- Conteggio preciso delle ore
- Interfaccia con i nuovi Tachigrafi digitali.

6. ViaWeb

Servizio di individuazione dei "carichi" via Internet, che utilizza i dati del sistema Euteltracs messi a disposizione dell'Azienda di trasporto ed ai suoi Clienti, consentendo l'accesso alle informazioni sulla posizione e sullo stato del trasporto in corso.

Il Servizio ViaWeb, di facile utilizzo, garantisce:

- Controllo delle spedizioni;
- Gestione dei carichi affidati a terzi;
- Presenza dell'Azienda su Internet;
- Sicurezza dei carichi;
- Conferma delle consegne.

ViaWeb - Microsoft Internet Explorer

File Edit View Favorites Tools Help Links

ViaWeb™ Reports Load Administration User Administration Help

Shipment Status Report

Advanced Search 6 Total Loads - Page 1 of 1 [1]

	Carrier	Reference	Trk. Nbr.		Sched. Del. Date	Sched. Arr. Shipper	Status Code	Sched. Status
1	ABC Transportation	0111305	4740	🟢🔴	2001.01.20 8:00:00 AM PST	2001.01.17 5:00:00 PM PST	DELIVERED	ON TIME
2	ABC Transportation	0111337	4880	🟢🔴	2001.01.21 4:30:00 PM PST	2001.01.17 12:00:00 PM PST	DELIVERED	ON TIME
3	ABC Transportation	0111345	495R	🟢🔴	2001.01.22 9:00:00 PM PST	2001.01.20 6:00:00 AM PST	IN TRANSIT	ON TIME
4	ABC Transportation	0111304	4660	🟢🔴	2001.01.22 8:00:00 AM PST	2001.01.20 9:30:00 AM PST	IN TRANSIT	ON TIME
5	ABC Transportation	0111334	4880	🟢🔴	2001.01.22 5:00:00 PM PST	2001.01.19 10:00:00 PM PST	IN TRANSIT	ON TIME
6	ABC Transportation	0111324	4540	🟢🔴	2001.01.23 10:00:00 AM PST	2001.01.19 10:00:00 PM PST	AT SHIPPER	ON TIME

[Shipment Status](#) · [Proof of Delivery](#) · [Exceptions](#)
[Home](#) · [Reports](#) · [Load Administration](#) · [User Administration](#) · [Online Help](#) · [Send Feedback](#)

Internet